



Етти нуқтали хон қизи
(*Coccinella septempunctata L.*)



Яйдоқчилар
(*Ichneumonidae*)

Наездники



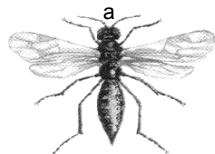
Трихограмма туҳумқўри
(*Trichogramma evanescens*)

Трихограмма



Олтинқўз
(*Chrysopa carnea steph.*)

Златоглазк



Бракон ҳебетор
(*Bracon hebetor Say*)

Бракон



Жужелица (визилдоқ) кўнғизи
(*Colosoma auropunctatum Hbsl.*)

Жужелица



Тахин пашшаси
(*Gonia ciliipeda Rid.*)

Тахин

Ташкентский государственный аграрный университет
Адрес: 7001400, Ташкент-140, ул. Университетская, 2, ТашГАУ
Телефон: (+998 712) 63-96-29, 63 76 00
Факс: (+998 712) 63 75 01
E-mail: tsau@uzpak.uz, elnuak_gl@yahoo.com
Tashkent state agrarian university
Address: 2, Universitetskaya st., TSAU
Tashkent - 140, Uzbekistan 7001400
Tel.: (+998 712) 63-96-29, 63 76 00
Fax: (+998 712) 63 75 01
E-mail: tsau@uzpak.uz, elnuak_gl@yahoo.com

CGIAR Program for Central Asia and Caucasus
International center for Agricultural
Research in the Dry Areas Central Asia Regional integrated
Pest Management (IPM) project
P.O. 4564, Tashkent 700000, Uzbekistan
Тел.: (+998 71) 137-21-30, 137-21-69
Факс: (+998 71) 120-71-25
E-mail: pfu-tashkent@cgiar.org, m.aitmatov@cgiar.org

Программа КГМСХИ для Центральной Азии и
Закавказья Международный Центр
сельскохозяйственных Исследований в засушливых
регионах Центрально –Азиатский региональный Проект
по Интегрированной защите растений
а.я. 4564, Tashkent 700000, Uzbekistan
Тел.: (+998 71) 137-21-30, 137-21-69
Fax: (+998 71) 120-71-25
E-mail: pfu-tashkent@cgiar.org, m.aitmatov@cgiar.org

Энтомофаг Entomophag Энтомофаг	Таркатиш микдори, дона/га Spread rate, piесе/га Норма расселения, штук/га
Трихограмма Trichogramma pintoi Трихограмма	50 000
Бракон Bracon hebetor Say Бракон	1500
Олтинқўз Chrysopa carnea Steph. Златоглазка	3000



ICARDA



*Карамнинг ривожланиш
даврларида
зараркунандалар билан
зарарланиш
КАЛЕНДАРИ*

CALENDAR
*damage by cabbage
insects in the various
periods of development*

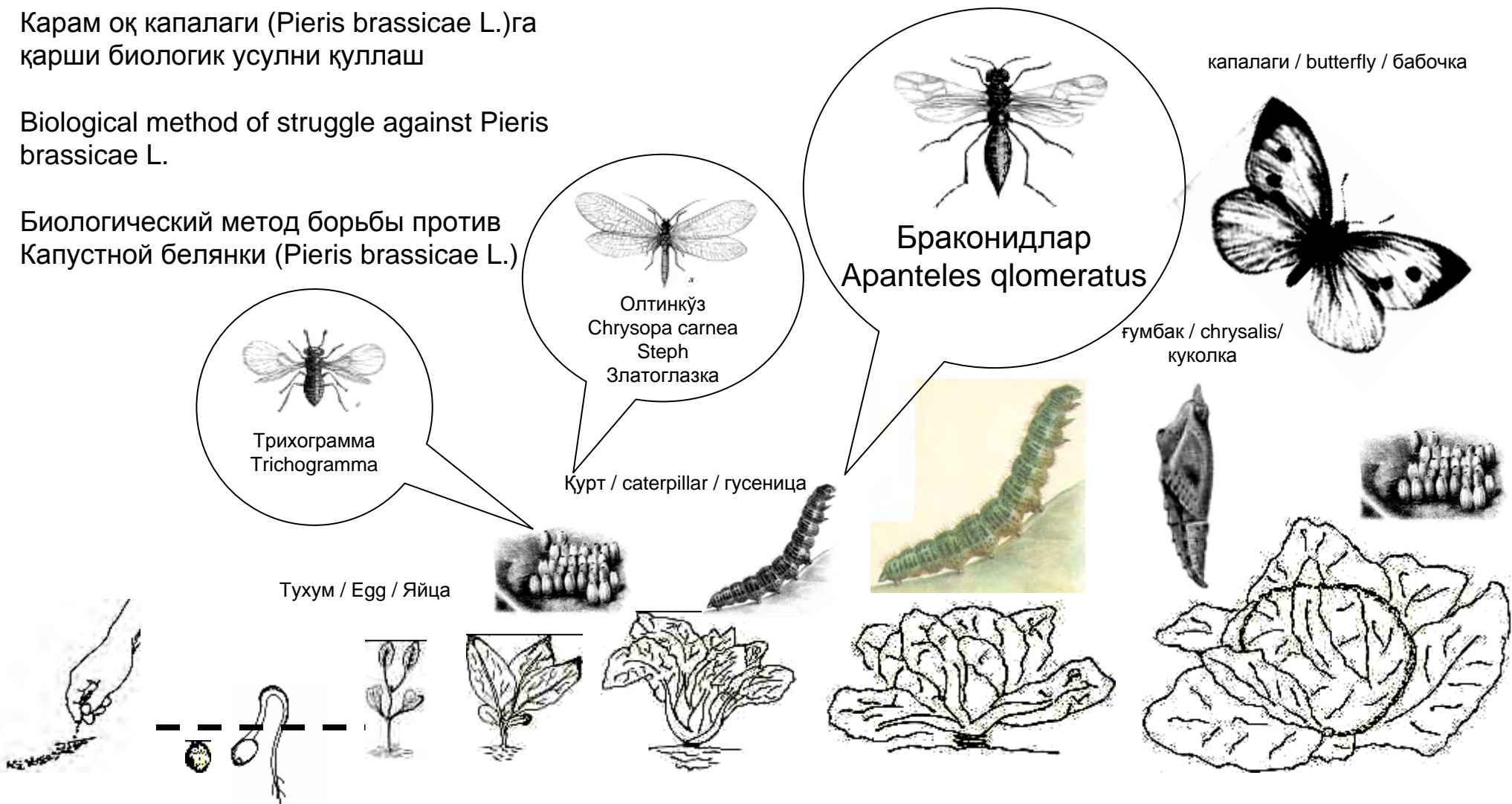
КАЛЕНДАРЬ
*поражения
вредителями капусты в
различные периоды
развития*

2007

Карам оқ капалаги (Pieris brassicae L.)га қарши биологик усулни қуллаш

Biological method of struggle against Pieris brassicae L.

Биологический метод борьбы против Капустной белянки (Pieris brassicae L.)



Декабрь December	Январь January	Февраль February	Март March	Апрель April	Май May	Июнь June
10-15 кун/days/дней	20-25кун/days/дней	30-35кун/days/дней	50-55 кун/days/дней		40-45 кун/days/дней	
уруғ экиш sowing посев семян	униб чиқиш germination всходы	кўчат утказиш planting посадка	ўсиш growing развитие	бош ўраш cabbage-head formation образование кочана		терим harvesting сбор урожая